



立野

たての

校訓
一 敬 一 明 一 健
愛 朗 康

石巻支援学校 学校便り
第11号(1月号)
令和7年1月31日発行



宮城県立石巻支援学校 〒986-0861 宮城県石巻市蛇田字新立野 410 番 1
TEL 0225-94-0202 FAX 0225-94-0206
Mail sekishi@od.myswan.ed.jp

石巻支援学校ホームページは
スマホから、閲覧できます。

一年間のまとめの時期へ

令和7年を迎え、保護者や地域の皆様におかれましては、ますます御健勝のこととお喜び申し上げます。また、旧年中、本校の教育活動を常に温かく見守り、支えていただきましたことに、心より感謝申し上げます。そして、本年がまた、子どもたちの健やかな育ちを楽しみにできる一年となるよう、職員一同気持ちを新たに教育活動を推進して参りたいと決意しております。今後とも旧年に変わらぬ御理解と御支援を賜りますよう、よろしくお願い申し上げます。

さて、1月8日(水)、15日間の冬休みを終え、静かだった校舎に子どもたちの笑顔と元気な声が戻ってきました。以後、気温の低い日が続く毎日ですが、子どもたちは、一生懸命に学習活動に励んでいます。今後も、子どもたちの体調管理に気を付けていきたいと思ひます。

また、早いもので明日から2月。現学年のまとめをしたり、次の学年に上がる準備をしたりと、とても大切な時期となります。一年間のまとめの時期として、次の年度に確かにつながる力を育てられるよう、教育活動に取り組んで参ります。

【全学部】**児童生徒作品展** 蛇田支所会場 1月11日~22日 イオンモール石巻会場 1月18日~24日

子どもたちの表現力豊かな作品を展示

この児童生徒作品展は、本校児童生徒の作品や日常の活動の様子を広く校外へ発信することにより、障害のある子ども並びに本校の教育について理解・啓発を図ることを目的に毎年実施しています。会場には、生活単元学習や作業学習などの授業において制作された、子どもたちの個性豊かな作品や製品を展示しました。また、今年度は作品の制作過程の様子やその説明が書かれた掲示等を充実させ、御覧いただく皆様に、より理解を深めてもらえるように工夫しました。

会場に足を運んでいただきました皆様、そして、温かいメッセージ、誠にありがとうございました。また、会場を提供していただきました、石巻市蛇田支所、イオンモール石巻の関係者の皆様には心より感謝申し上げます。

令和6年度
児童生徒作品展

宮城県立石巻支援学校

イオンモール石巻 デイパーゼン館
★中・高学部 高学部作業製品一部を販売
令和7年1月18日(土)~24日(金)
10:00~21:00 出展終了は15:30まで
石巻市役所 蛇田支所 市民ギャラリー
★小・中学部の個人作品、高学部の作業製品を展示
令和7年1月18日(土)~22日(金)
9:00~17:00 入場無料 15:30まで
※入場料は別途100円を要する場合があります。

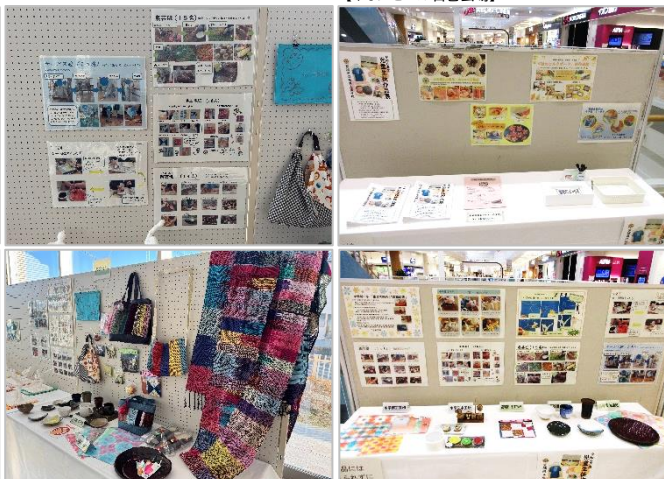
【来場した皆様のメッセージカードより (一部)】

- ・各学年のそれぞれのカラーやお子さんひとりひとりの個性や感覚が表現され、素晴らしい作品でした。たくさんの方々にもっとこの素晴らしいことを知っていただけたらなあと思ひ、鑑賞させていただきました。今後とも、それぞれの良さが存分に生かされた作品づくりや活動を楽しみにしています。
- ・作品の作り方もいっしょに展示してあるのが良いなと思ひました。学校にやきもののかががあるのでしょうか？すばらしいですね！工芸品の完成度が高くおどろきました！
- ・1、2年生の万華鏡、キラキラしてとてもきれいでした。フクロウさんもとてもかわいかった！！中学部の干支(トラ)すばらしい出来です！！高等部のバッグや皿なども感心して見てきました。学校の中でこういう活動されてるなんて、胸打たれました。今後ますますがんばってくださいね！又見にきたいと思ひます！

【蛇田支所会場】



【イオンモール石巻会場】



【全学部】給食感謝の会 1月16日

全国学校給食週間(1月24～31日)よりも少し早い開催となりましたが、いつもおいしい給食を作ってくださる調理員さんたちに、子どもたちが感謝の気持ちを表しました。

小学部は挨拶と招待状の作成、中学部は花束とプレゼントの贈呈、高等部は感謝の言葉を担当し、それぞれ心を込めて感謝の気持ちを伝えました。



【全学部】授業等の様子 1月8日～

1月10日(金)、校庭はうっすらと雪化粧。小学部の子どもたちは、校庭の築山でそり滑りを楽しみました。滑り降りては登ってを繰り返し、寒い中でしたが元気に、そして夢中になって活動していました。

中学部では、生活単元学習にしし舞が登場。1年間無事に過ごすことができるよう、子どもたちはしし舞に頭をかんでもらいました。また、書き初めをしたり、たこを作ったり、この季節ならではの行事を楽しみました。

高等部では、1年生国語科の授業で書き初めに取り組みました。子どもたちは、姿勢を意識し、一筆に集中して取り組んでいました。



【全学部】新しい遊具が設置

現在、校庭で新しい遊具の設置工事が進んでいます。古くなった遊具を撤去して以来、遊具が少ない状態が続いていましたが、待ちに待った新しい遊具が設置されます。

2月初旬に完成、その後点検等を行い、2月下旬頃から使用開始予定です。学校便り2月号で、改めて報告します。



令和7年1月27日現在の写真です。新しい遊具が設置されました。この後、埋め戻し、整地、点検等の工事が行われます。

★2月号では、小学部豆まき集会、高等部作業製品バザー等を掲載します。

日	曜	令和7年 2月の行事予定
1	土	
2	日	
3	月	高等部入学者選考(第二次募集) 出願期間~4日 中学部集会⑪ 医療的ケア巡回指導
4	火	高学部集会⑥
5	水	高2:交流活動
6	木	高:臨時休業日 高等部入学者選考日(第二次募集)
7	金	高等部第二次募集合格発表
8	土	
9	日	
10	月	全校朝会② 高3男:体重測定
11	火	建国記念の日
12	水	高2男:体重測定
13	木	高1男:体重測定 臨床心理士来校
14	金	一日入学 11:30下校 高女:体重測定
15	土	
16	日	
17	月	個別面談2 13:30 下校 高2:進路・福祉相談 中:体重測定
18	火	個別面談2 13:30 下校 高2:進路・福祉相談 小:体重測定
19	水	個別面談2 13:30 下校 高2:進路・福祉相談
20	木	高2:進路・福祉相談
21	金	
22	土	
23	日	天皇誕生日
24	月	振替休日
25	火	高:卒業生を送る会
26	水	第2回学校評議員会
27	木	
28	金	医療的ケア巡回指導

【休日の緊急連絡先】 ☎ 080-9335-4101 ☎ 080-6994-2919